



PREFEITURA MUNICIPAL DE RIBEIRÃO CORRENTE
DEPARTAMENTO DE EDUCAÇÃO
E.M.E.B. "JORNALISTA GRANDUQUE JOSÉ"

Rua Marechal Deodoro, 815 – Bairro Centro – Ribeirão Corrente - SP. CEP: 14445-000 - Fone: (16) 3749.1017

Ato de Criação: Lei Municipal Nº 986, de 20 de março de 2008

Email - granduquejose@educacao.sp.gov.br

ESTUDO EM CASA - DISTANCIAMENTO SOCIAL - COVID 19

ATIVIDADES DE **FILOSOFIA (ÉTICA)** – 9ºA e B.

7ª SEMANA (22 A 26/03) – 1º Bimestre

PROFº: Mariângela

Encaminhamentos:

- Leitura dos textos e realização das atividades
- Tirar foto e enviar para a professora até dia 26 de março

CONHECER a Filosofia e a ciência modernas



Vamos estudar nesta unidade a Filosofia e a ciência modernas, que nascem com a mudança de percepção da cosmologia antiga e medieval, na qual o cosmo era visto de maneira finita e bem ordenada.

Estabelece-se o início da Filosofia Moderna em meados do século XVII e seu término no final do século XVIII. Esse período é comumente chamado de **revolução científica**; nele ocorreram progressos técnicos, principalmente o surgimento de instrumentos astronômicos, como o telescópio, que possibilitaram observações e descobertas que eram muito difíceis de serem explicadas pela Filosofia Antiga e pela Medieval.

Tudo o que se havia dito ou estudado, até então, passou a ser questionado.

Para entendermos melhor essa revolução, precisamos compreender o contexto histórico que levou a ela.

O **Renascimento** foi um movimento filosófico-cultural que ocorreu na Europa entre os séculos XIV e XVI. Algumas características desse movimento foram o racionalismo e o individualismo. Havia um conjunto de ideias filosóficas comuns a autores como Erasmo de Roterdã (1466-1536) e o italiano Pico della Mirandola (1463-1494), e, nesse ambiente de mudanças culturais, surgiu o **Humanismo**, movimento intelectual que destacava a importância do estudo das línguas clássicas, tais como latim e grego, e dos autores clássicos. O humanista consagrava-se às chamadas artes liberais, como poesia, retórica, gramática, literatura e filosofia moral. Em geral, o Humanismo coloca o ser humano como centro de onde devem sair a moral e o conhecimento.

E como era antes do Renascimento?

A Filosofia Medieval, que precede o Renascimento, corresponde ao período da história da Filosofia que abrange aproximadamente os séculos VII ao XIV. De certo modo, é uma continuação da Filosofia Antiga, acrescida do componente cultural e religioso que é o Cristianismo. Assim, as questões mais importantes para a Filosofia Medieval são a natureza e as propriedades de Deus, a relação entre Deus e o mundo e entre Deus e a criatura humana. Os medievais, assim como os gregos antigos, também pensavam que o Universo era organizado, harmonioso; apenas acrescentaram Deus no topo dessa organização. Nesse período, surgiu a chamada **Escolástica** (doutrina na escola), que designa o momento em que o saber passou a ser ministrado em escolas eclesiásticas e universidades. Foi importante para dar continuidade à cultura antiga, um reflorescimento da Filosofia.

Um dos mais importantes cientistas do Renascimento foi **Galileu Galilei**. Ele revolucionou a Astronomia quando usou o telescópio para estudar os corpos celestes no início do século XVII.

Com o telescópio foi possível perceber que o Universo era muito maior do que parecia, e não aquele fixo e aconchegante *cosmos* (ordem, em grego) dos filósofos antigos e medievais. Galileu observou as luas de Júpiter, de onde intuiu que a Terra girava na órbita do Sol, e também viu que a Lua não tinha uma superfície plana.

Em menos de um século e meio, houve uma revolução científica sem igual na história da humanidade. Descobriram-se novas informações sobre a idade da Terra, sua situação com relação ao Sol, a data possível do surgimento do ser humano etc. Mas a maior e mais controversa das descobertas, feita por Nicolau Copérnico e confirmada por Galileu, foi que a Terra não era o centro do Universo, com todos os planetas e o Sol girando em sua órbita. Ela era um planeta como os outros, que girava em torno do Sol.

Sol, da Lua e dos planetas, cuja intenção era desenvolver princípios de navegação. O catálogo de objetos estudados pela Astronomia.



Telescópio de Galileu para a observação de objetos distantes.

No campo propriamente filosófico, ocorreram mudanças consideráveis também, e o principal responsável por elas foi um filósofo profundamente influenciado pela ciência que surgira com Copérnico, Galileu e Newton e sua visão mecânica em relação ao Universo e às leis da física: Immanuel Kant (1724-1804) e sua principal obra, **Crítica da razão pura** (1781).

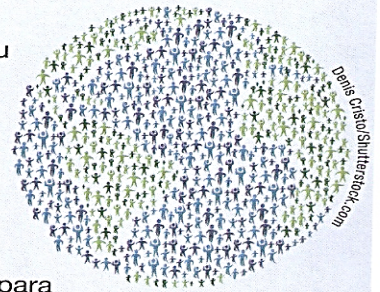
Para esse filósofo, nem a experiência (Empirismo) nem a razão (Racionalismo) poderiam nos oferecer um conhecimento objetivo sobre as coisas, de modo que a única informação a que temos acesso é a sua **aparência** ou **fenômeno**. Tal proposição provocou enorme incerteza em relação ao conhecimento humano; se não é possível conhecer nada em sua verdade essencial, a vida perde o sentido.

Mas a crítica kantiana procurou resolver esse problema: a razão deve encarregar-se de produzir o sentido (ou verdade) para os fenômenos, de acordo com um conjunto de informações produzidas primeiramente pela sensação e depois pelas categorias do entendimento: o espaço e o tempo. Ou seja, para que o mundo continue a ter sentido, é preciso que o próprio ser humano introduza uma ordem no Universo, que parece não ter ordem alguma.

Então, a Filosofia e a ciência modernas passam a ter uma nova missão: não apenas contemplar a harmonia do Universo, mas construir leis que permitam explicar o Universo e dar a ele uma ordem. A razão humana e a ordem do Universo são as coisas mais importantes para Kant, como foi registrado em seu túmulo: “Duas coisas que me encham a alma de crescente admiração e respeito: o céu estrelado acima de mim e a lei moral dentro de mim”.

Características da Filosofia Moderna

- A razão do ser humano é só sua, independentemente se há ou não uma razão “cósmica”; a crença na razão passa a ser uma característica peculiar do ser humano.
- A razão é uma função do ser humano, por meio da qual podemos compreender e dominar a natureza.
- Conhecimento passa a significar conhecimento científico.
- Enquanto a Filosofia Antiga e a Medieval eram realistas, ou seja, para elas a realidade é como aparece e podemos conhecê-la, parte da Filosofia Moderna nascente tinha a tendência de ser mais idealista: para conhecermos a realidade, devemos considerar mais nossos próprios pensamentos.



Aprofundando para entender

1. A Filosofia e a ciência modernas trabalham com base nas observações da natureza. Para muitas dessas observações, era necessário o uso de novas tecnologias, como o telescópio. Sobre o telescópio, podemos afirmar que:
 foi importante, mas dispensável
 não apenas foi importante, mas indispensável.
 não foi de nenhuma importância.

Justifique sua resposta.

2. Para os filósofos modernos, o Universo deixou de ser referência para guiar a vida humana. Por quê?

3. Qual a missão que a Filosofia e a ciência modernas passaram a ter?

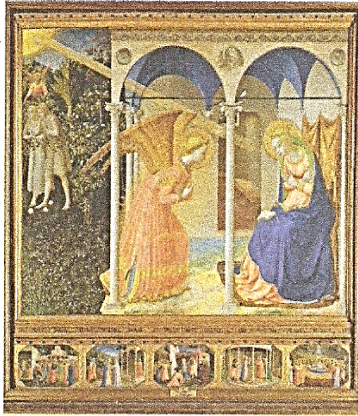
4. Kant propõe uma solução com relação ao conhecimento humano. Que solução é essa?

SE É ASSIM, ENTÃO...

- Complete as frases com as palavras destacadas.

Renascimento

Fra Angelico, 1426. Têmpera de ouro no painel. Museu Prado, Madrid



A **anunciação**, de Fra Angelico, 1426.

$$m = \left(\frac{p}{1200} \right) \left(1 + \frac{p}{1200} \right)^N - L$$

$$F = \frac{Gm_1m_2}{a^2}$$

$$E = mc^2$$

$$\left(1 + \frac{p}{1200} \right)^N - 1$$

$$\frac{n!}{r!(n-r)!}$$

$$a^2 + b^2 = c^2$$

$$\begin{pmatrix} a_{11} & a_{12} & a_{13} \\ a_{21} & a_{22} & a_{23} \\ a_{31} & a_{32} & a_{33} \end{pmatrix}$$

$$\sum_{i=1}^n X_i$$

$$\sqrt{a^2 + b^2}$$

$$\sum_{i=1}^n (X_i - \bar{X})^2$$

$$\frac{-b \pm \sqrt{b^2 - 4ac}}{2a}$$

$$\sqrt{b^2 - 4ac}$$

$$\frac{\partial^2 \Omega}{\partial u^2} \lim_{x \rightarrow \infty}$$

Matemática

Justus Sustermans, Séc. XVII. Óleo sobre tela. Galeria Palatina, Itália. Foto: Everett - Art/ Shutterstock.com



Galileu Galilei

Johann Gottlieb Becker, 1768. Óleo sobre tela. Schiller-Nationalmuseum, Marbach am Neckar, Alemanha.



Immanuel Kant

- O _____ foi um movimento filosófico-cultural ocorrido na Europa entre os séculos XIV e XVI.
- As descobertas de _____ e suas teses sobre astronomia foram importantes para a criação da ciência moderna.
- A união da _____ com a Física proporcionou o início da ciência moderna.
- Este filósofo, _____, escreveu a obra **Crítica da razão pura** e foi um dos principais pensadores da Filosofia Moderna.